



Avec **My Wittti***



Epargnez



Obtenez des jetons



Gagnez des lots

*Notre programme de fidélité

SOMMAIRE

1. QU'EST-CE QUE MY WITTI ? 03
2. COMMENT ÇA MARCHE ?
L'UNIVERS MY WITTI 04
3. A QUI S'ADRESSE
LE PROGRAMME ? 05
4. COMMENT ADHÉRER AU
PROGRAMME DE FIDÉLITÉ ? 06
5. COMMENT GAGNER
DES LOTS ? 07
6. QUELS SONT LES LOTS
QUE VOUS POUVEZ OBTENIR ? 08
7. COMMENT VOUS CONNECTER ? 09

Avec My Wittti, **Epargnez** → **Obtenez des jetons** → **Gagnez des lots**



1. QU'EST-CE QUE MY WITTI ?

- Un programme de fidélité qui vous permet de gagner des jetons avec lesquels vous pourrez réclamer des lots !
- Une plateforme 100% en ligne qui vous permet de consulter votre profil et vos avantages à tout moment !

2. COMMENT ÇA MARCHE ? L'UNIVERS MY WITTI

LES JETONS WITTI FINANCES

1 JETON WITTI = 100 000 XOF

Transactions

Dépôt :
100 000 XOF : 1 jeton

Retrait :
100 000 XOF = - 1 jeton



Stabilité

Solde mensuel :
100 000 XOF : 1 jeton

Nombre total de jetons mensuels

Jetons de transactions + Jetons de stabilité

LES CATÉGORIES

Pour appartenir à une catégorie, il faudra maintenir les jetons nécessaires. Les jetons sont considérés définitivement acquis au bout de 90 Jours.



3. A QUI S'ADRESSE LE PROGRAMME ?

My Wittit s'adresse à tout client* (personne physique) de WITTI FINANCES qui possède un compte d'épargne.

*Le programme n'est pas adressé aux entreprises.



4. COMMENT ADHÉRER AU PROGRAMME DE FIDÉLITÉ ?

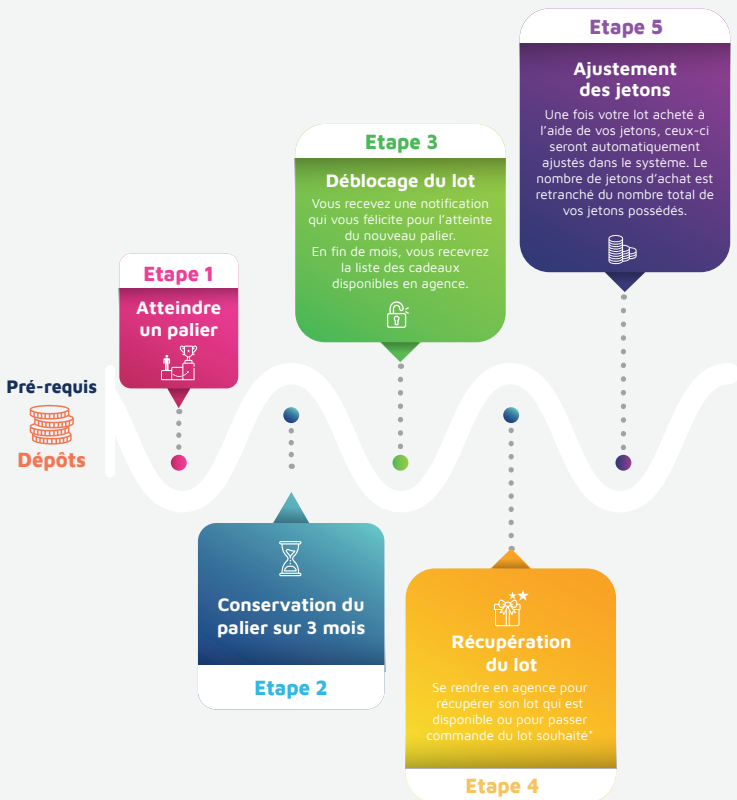
Pour adhérer au programme de fidélité,
il vous faut posséder l'un des comptes suivants :

| | |
|--|--------------------------|
| Compte Epargne Fonds d'urgence (CEFU) | A partir de 5 000F/mois |
| Epargne projet | A partir de 5 000 F/mois |
| Epargne libre | A partir de 25 000 F |
| Compte Epargne Futur Entrepreneur (CEFE) | A partir de 50 000F/mois |
| Compte Epargne PME Transition | A partir de 50 000F/mois |
| Dépôt A Terme (DAT) | A partir de 500 000F |

- Vous bénéficiez toujours de tous les avantages liés aux comptes épargnes WITTI FINANCES, le programme de fidélité est un bonus !
- Pour plus d'informations sur chacun de ces comptes, vous pouvez vous rapprocher d'un agent WITTI ou consulter le site internet : www.wittifinances.com.



5. COMMENT GAGNER DES LOTS ?



*Lorsqu'il s'agit de lots commandés, nous observons un délai de 30 jours pour vous faire un retour favorable ou défavorable sur leurs disponibilités.

6. QUELS SONT LES LOTS QUE VOUS POUVEZ OBTENIR ?

Vous pouvez obtenir plusieurs lots en fonction de votre catégorie.



**Accès salon
aéroport**



**Séance
au spa**



**Parfums
de luxe**



Bons spiritueux



Bons Cigares



Bons d'achat
25 000F à 200 000F



**Surprises
anniversaires**
(chocolats de chez Pachi
ou Cakes à livrer)



Paniers cadeaux
Pâques ou Ramadan
(100 000 FCFA Max) et
Noël (200 000 FCFA max)



**Tickets
cinéma**



**Pass concert/
spectacle**
au choix (Max. 200 000F)



4 Tickets Brunch
hôtel de luxe
(Max. 200 000F)



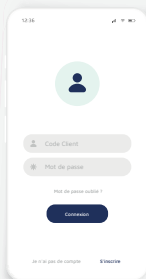
**Abonnement
6 mois club de
sport au choix**

7. COMMENT VOUS CONNECTER ?



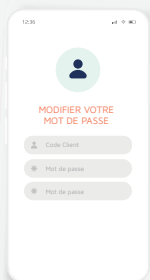
01

Se rendre sur
mywitti.com



02

Entrer votre code client
et votre mot de passe
temporaire.



03

Modifier votre
mot de passe et
le tour est joué !

Witti Finances

- Cocody II Plateaux-Vallons, Immeuble RGK,
06 BP 6151 ABIDJAN 06
- Tél. : (225) 25 22 00 98 00
- info@wittifinances.com

| Scannez et
découvrez

